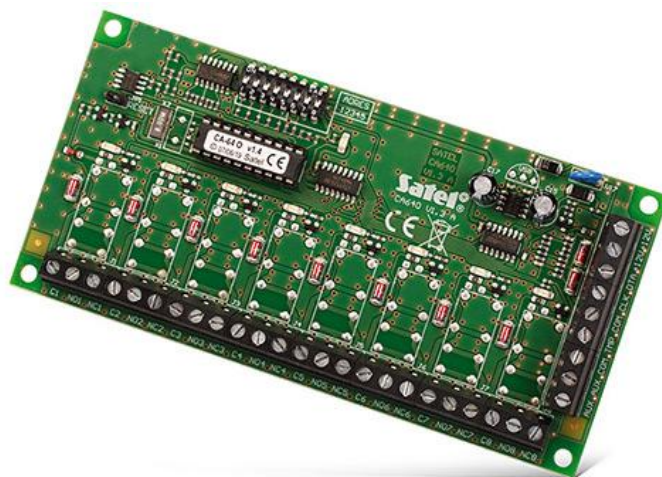


# CA-64 O-OC

## МОДУЛЬ РАСШИРЕНИЯ ВЫХОДОВ

Модуль расширения выходов для ПКП **VERSA** и **INTEGRA**, позволяющий расширить систему на дополнительных 8 выходов. В зависимости от исполнения модуля это могут быть выходы типа «открытый коллектор», релейные выходы или их сочетание.

- расширение системы на 8 выходов:
  - 8 слаботочных выходов типа OC



### ТЕХНИЧЕСКИЕ ДАННЫЕ

Класс среды	II
Максимальное напряжение, коммутируемое реле	24 В
Максимальный ток, коммутируемый реле	2 А
Напряжение питания ( $\pm 15\%$ )	12 В DC
Максимальный ток выходов типа OC (открытый коллектор)	50 мА
Габаритные размеры платы электроники	140 x 68 мм
Диапазон рабочих температур	-10...+55 °C
Вес	74 г
Потребление тока (без нагрузки выходов типа открытый коллектор и без активных реле)	36 мА
Потребление тока активным реле	20 мА